



**MINISTÈRE
DE LA TRANSITION
ÉCOLOGIQUE**

*Liberté
Égalité
Fraternité*

Secrétariat Général
Service du Pilotage et de l'Évolution des Services
Sous-direction de l'Innovation Pédagogique et Collaborative - iPEC

LES SCIENCES COMPORTEMENTALES UN ATOUT POUR LES TRANSITIONS



UNE INTRODUCTION AUX SCIENCES COMPORTEMENTALES

LES SCIENCES COMPORTEMENTALES

LE VOYAGE APPRENANT

OBJECTIFS

Proposer aux agents de se sensibiliser aux sciences comportementales, pour pouvoir intégrer ces principes et fondements dans les politiques publiques liées aux transitions. Ce voyage sera une opportunité pour les stagiaires de développer des connaissances et de mieux appréhender les leviers et freins décisionnels de chacun, et ainsi d'impacter plus efficacement leur auditoire.

Deux parcours d'apprentissage présenteront des ressources théoriques mais aussi des exemples d'initiatives concrètes, mis en lumière par des acteurs de terrain. Le format long permettra un approfondissement sur des problématiques soumises par les stagiaires lors de travaux collectifs.

PUBLIC

Les agents des ministères, et plus largement les agents publics désireux de s'acculturer aux thématiques des sciences comportementales et de développer ces compétences, en lien avec la transition écologique.

DEUX FORMATS

Un format court pour s'initier et découvrir le sujet.
Un format long pour approfondir et expérimenter .



**DÉVELOPPER DE NOUVELLES
CONNAISSANCES ET COMPÉTENCES**



**CHOISIR UN PROGRAMME
APPRENANT ADAPTÉ**



**POSITIONNER L'USAGER AU
CENTRE DE SA RÉFLEXION**



FORMAT COURT



- *Que sont les sciences comportementales et comment les appliquer aux enjeux de changements de comportements nécessaires à la transition écologique ?*

Afin de mieux comprendre les mécanismes psychologiques et sociaux qui impactent nos perceptions, nos décisions et conduisent à transformer dans la durée nos habitudes, nous vous convions à un webinaire d'une heure sur les sciences comportementales appliquées aux enjeux du changement climatique.

Les objectifs :

- Découvrir l'approche et ses fondements théoriques
- Illustrer ces démarches par des exemples concrets et réels sur des sujets variés
- Partager les limites ainsi que les enjeux éthiques.

De façon accessible et interactive, ce webinaire permettra de vous fournir des premières clés de compréhension des comportements humains et un aperçu des leviers de leur changement.

DÉROULÉ

Séance d'introduction de 1H intégralement en ligne.

Mise à disposition d'éléments clés et rencontres avec des chercheurs et experts de ces sujets.

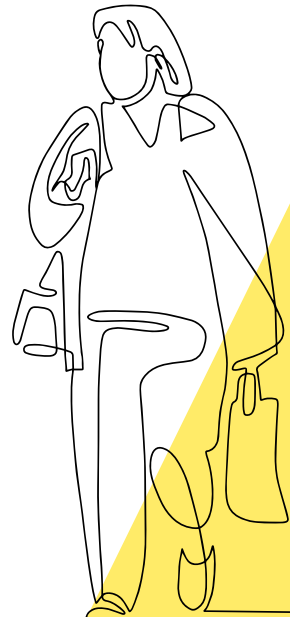
DATES

Deux dates possibles :

Mardi 14 Septembre 2021

Mardi 21 Septembre 2021

Sur un créneau horaire de 13h30 à 14h30



FORMAT LONG

- *Qu'est-ce que l'approche en sciences comportementales ?*
- *En quoi consiste concrètement son application à l'action publique ?*
- *Quelles sont les étapes et conditions de réalisation de ces démarches dans des projets de transformation, d'accompagnement du changement ou d'innovation en lien avec la transition écologique ?*

L'IPEC vous propose de répondre à ces questions en vous embarquant au sein d'une expédition apprenante en plusieurs étapes qui vous permettra de découvrir les principes et coulisses des démarches en sciences comportementales.

Cette formation articule :

- Apports théoriques
- Analyses de cas réels : partages d'expériences et visite d'un Lab'
- Interventions de témoins expérimentés
- Réflexions sur l'éthique et mise en pratique (sur des sujets proposés par les stagiaires)

Ce parcours vous emmènera à découvrir les dessous de ces démarches innovantes et leurs impacts. Vous disposerez ainsi d'une boussole et d'un bagage supplémentaire pour accompagner la transition écologique et l'adaptation au changement climatique.

DÉROULÉ

Ce parcours se déroulera en plusieurs étapes réparties sur 4 modules, alternant distanciel et présentiel ainsi qu'une visite de site*.

Les 4 modules cumulés représenteront 4 jours complets, sur une période totale de 7 semaines, avec un travail individuel ou en groupe réalisé sur une thématique choisie entre les modules.

* Sous réserve d'un contexte sanitaire compatible





INFORMATIONS PRATIQUES

INSCRIPTION

En ligne sur le site de l'iPEC (accès via le catalogue en ligne) :
www.ipeec.developpement-durable.gouv.fr/

ORGANISATION

Cycle conçu à l'initiative de la FIP (Fabrique de l'Innovation Pédagogique), animé par l'équipe NFÉtudes dont Nicolas Fieulaine, Thibault Griessinger et Simon Vescovi, Remi Cazenave, (...)

COORDINATRICES DU CYCLE

Maja OLOW
Cheffe de Projet d'Innovation Pédagogique
Maja.Olow@developpement-durable.gouv.fr

Marie GOUACHE
Cheffe de Projet pédagogique socio-économie et territoires
marie.gouache@developpement-durable.gouv.fr



Secrétariat général
Service du pilotage et de l'évolution des services - SPES
Sous-direction de l'innovation pédagogique et collaborative – iPEC
92055 - La Défense cedex - Tél. 01 40 81 95 57
ipeec.developpement-durable.gouv.fr